



# MAISONS OSSATURE BOIS -catalogue

ECOSTRUCTURES BOIS SRL (ESB SRL)

[www.bois-roumanie.com](http://www.bois-roumanie.com)

# CONTENU DU DOCUMENT

- 5 MODELES DE MAISON AVEC PRIX
- REALISATIONS
- DETAILS TEHNIQUES
- MODELE D'OFFRE STANDARD
- DETAILS SUR LE MONTAGE
- DETAILS COMMERCIAUX
- COORDONEES DE CONTACT

# MODELES

# CONTEMPO 1

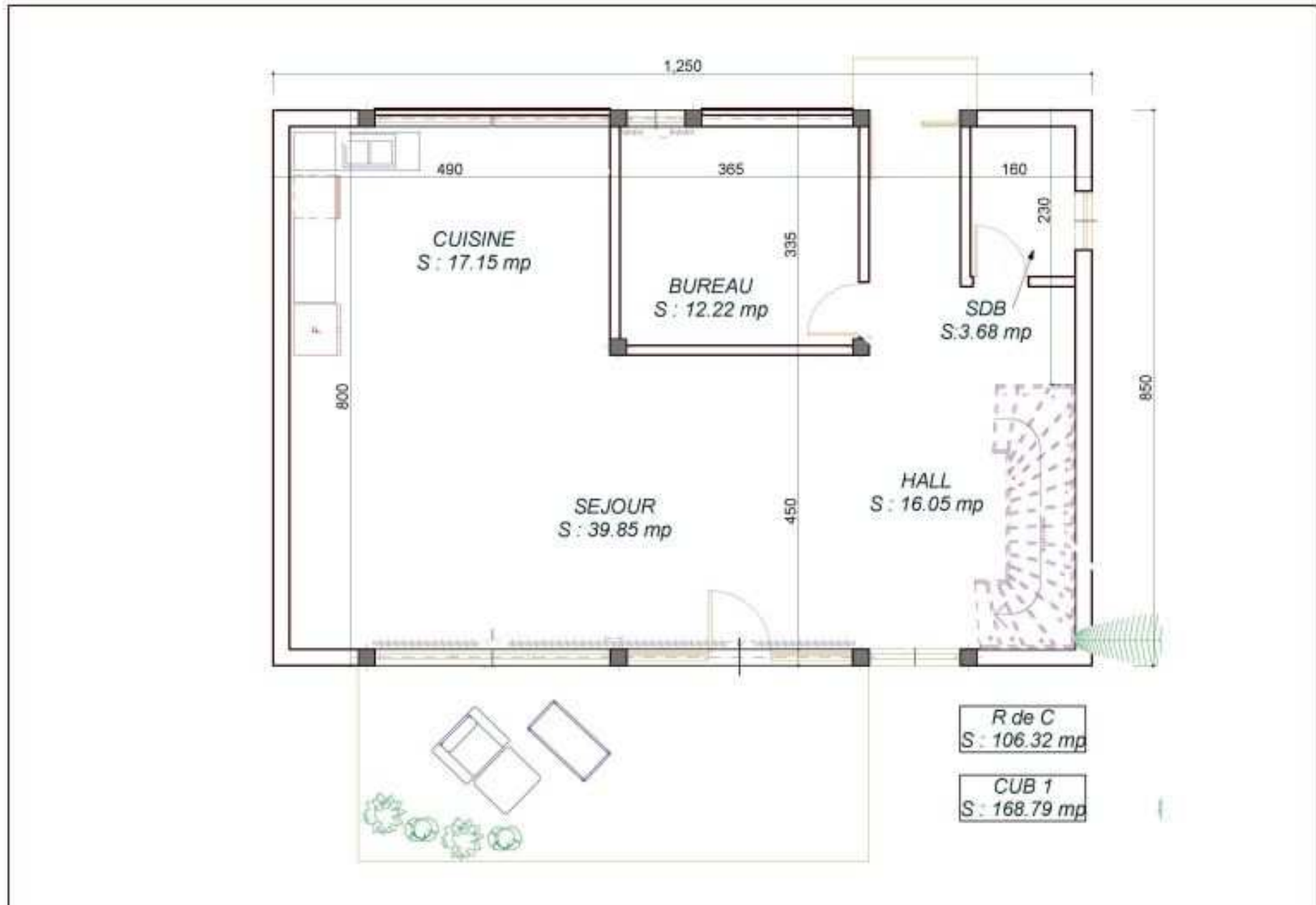


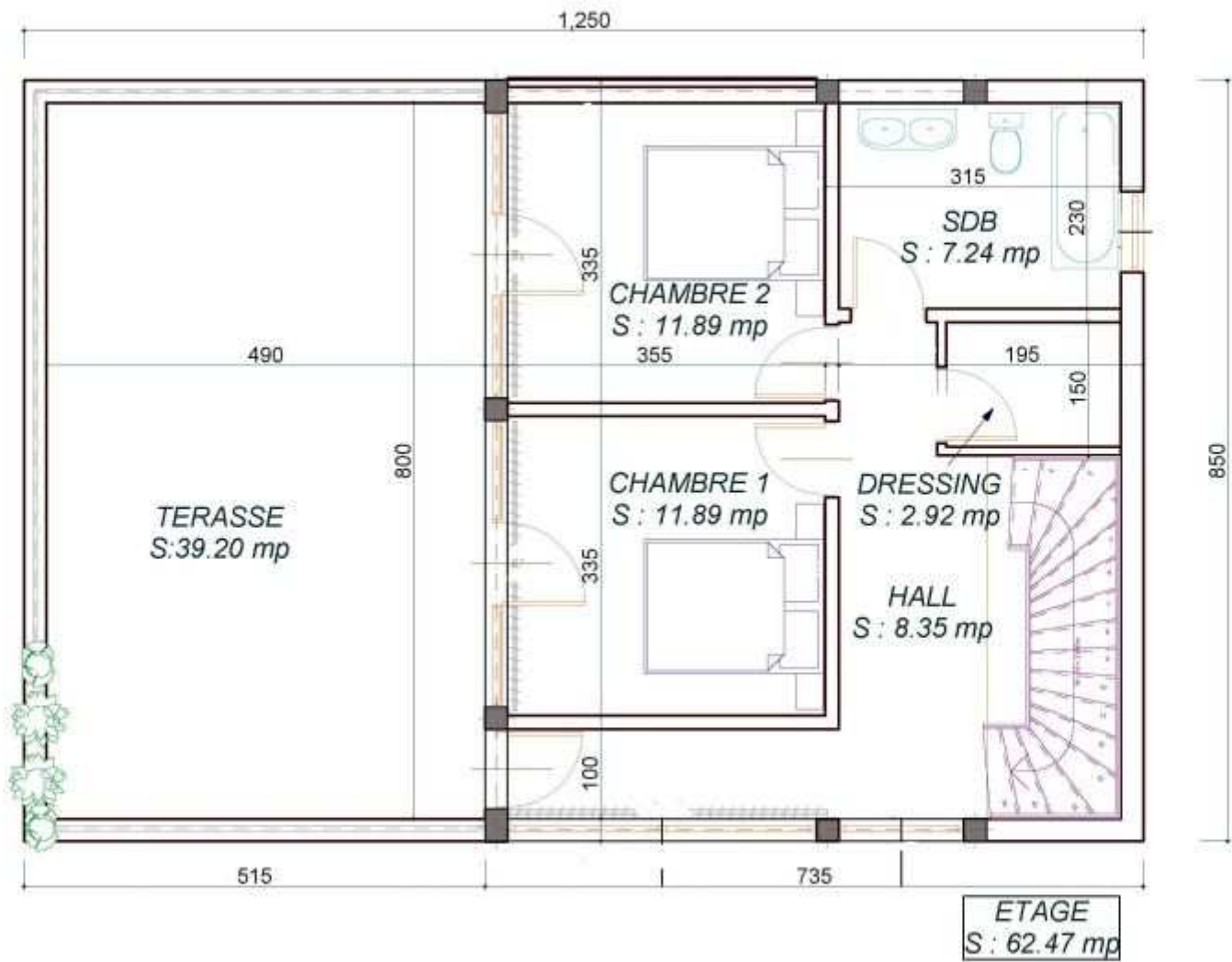






# PLAN RDC





**I.KIT STRUCTURE**  
**SURFACE CONSTRuite**

**169 M2+ 39.2 M2 TERRASSE A L'ETAGE**

- MURS EXTERIEURS** structure 150X45 mm, avec OSB 12 mm integre en usine
- CLOISONS INTERIEURS** structure 150X45 mm pour les cloisons porteuses et 100x45 pour celles non-porteuses
- PLANCHER ENTRE NIVEAU** structure 220x45 mm avec OSB 18 mm support parquet fourni, a poser sur place
- TOIT TERRASSE + TERRASSE ETAGE** poutres et chevrons de 220x45 mm, OSB 18, sans etancheite
- SEMELLE AUTOCLAVE** lisses 150X45 mm pour les murs exterieures et 100x45 mm pour les cloisons
- SEMELLE SUPERIEURE** lisses 150X45 mm pour les murs exterieures et 100x45 mm pour les cloisons
- CONECTEURS METALIQUES ET VISSERIE** clous, goujons, tiges, conecteurs, etc toutes les pieces necessaires a la fixation de la structure
- LAMMELLE COLLE** section et quantite a definir par l'etude
- ETUDE TECHNIQUE**
- TRAITEMENT DU BOIS**

•**PRIX KIT STRUCTURE**

**24646.59**

**PRIX AU M2 – 145.84**

**BALUSTRADE BALCON**

En epicea traite, non lazure, modele simple

**636.27**

**II. ELEMENTS OPTIONNELS**

	<b>PRIX</b>
ISOLATION laine de verre URSA( en option laine de roche ou laine de bois)	
15 cm dans les murs, 20 cm dans le plafond et 10 cm dans les cloisons	
20 cm dans la toiture	
<b>TOTAL ISOLATION</b>	<b>1964.29</b>

FILMS	
<b>Pare-pluie</b> pour les murs exterieurs (dans la variante avec bardage) et la charpente	
<b>Pare-vapeur</b> sur la face interieure des murs exterieurs et sous la charpente, sans bandes et sans peinture	
<b>TOTAL FILMS</b>	<b>386.31</b>

REVETEMENTS	
PLACO	<b>1427.03</b>
Epaisseur 12.5 mm sans pieces de fixation metalliques prevu sur la partie interieure des murs extérieurs, le plafond, des 2 cotes de cloisons	
POLYSTIRENE ENDUIT	<b>2157.79</b>
Colle speciale polystirene sur OSB, polystirene expande 5 cm (10 CM en option), treillis arme plastique sous couche enduit gris (sans la couche finale de couleur)	

ou	
----	--

REVETEMENTS	
LAMBRIS INTERIEUR EN EPICEA	<b>5708.10</b>
Rainure languette ep 12.5 mm prevu sur la partie interieure des murs extérieurs, le plafond et des 2 cote des cloisons, sous le rampant et sous le debordement de toiture	
BARDAGE EPICEA	<b>3164.76</b>
Rainure languette, ep 19 mm, pour les murs extérieurs et les pignons	

CLOUS INOX POUR LE BARDAGE	<b>300</b>
FRISSETTE DEBORDEMENT TOITURE	<b>419.33</b>

LITEAUX	
Liteaux support bardage – 28x45, bois traite et rabote	<b>205.71</b>
Liteaux fixation pare-pluie toiture – 28x45, bois traite et rabote	<b>0</b>
Liteaux support lambri interieur – 45x45, bois traite et rbote	<b>494.7</b>

MENUISERIES PVC BLANC	<b>4056.42</b>
Profile REHAU, ALLEMAGNE, 5 chambres, double vitrage 4-16-4 ou triple vitrage en option	<b>U=1,3 W/m2 K</b>

ESCALIER	<b>1416.8</b>
En epicea avec marche, contre marche et main courante, 20 coloris disponibles	

	PRIX TOTAL	PRIX M2
TOTAL KIT ESB URBAIN	37110.81	219.59
TOTAL KIT ESB TOUT BOIS	43099.27	255.03
TRANSPORT	5000	
TOTAL KIT ESB URBAIN AVEC TRANSPORT	42110.81	249.18
TOTAL KIT TOUT BOIS AVEC TRANSPORT	48099.27	284.61
MONTAGE KIT "URBAIN" (optionnel)	10390	61.85
MONTAGE KIT "TOUT BOIS" (optionnel)	12067	71.40
KIT URBAIN AVEC MONTAGE ET TRANSPORT	52500.81	310.66
KIT TOUT BOIS AVEC MONTAGE ET TRANSPORT	60166.27	356.01

NOTA:La difference entre le kit urbain et le kit tout bois est que le polistirene exterieur est remplace par un bardage incluant un pare-pluie et le placo –platre est remplace par du lambris.

Attention: les clous inox (en rouge) sont en option et ils ne sont pas comptes dans la variante tout bois. Si besoin on peut panacher les 2 types de finition (ex. Bardage exterieur, placo interieur)

Plus value menuiseries PVC gri antracithe:1180 euros; sur demande possibilite de fournir en PVC 6 chambres avec triple vitrage atteignant un coeficient de 0,8 W / M2K;autres couleurs disponibles

#### AUTRES OPTIONS DISPONIBLES:

PARQUET SUR LAMBOURDES	19.05 euros/m2
BARDAGE MELEZE	23.5 euros/m2
PLANCHER AUTOPORTEUR PRE-FABRIQUE:	62.7 euros/m2
PLANCHER AUTOPORTEUR A ASSEMBLER SUR PLACE	53.7 euros/m2
GARAGE BIPENTE FERME 3 x 5 m	2225 euros
GARAGE MONOPENTE FERME 3 x 5 m	2044 euros

L'équipe de pose est prise en charge par le client pour le transport, la restauration et l'hébergement. Cout transport ROUMANIE – FRANCE 1200 euros. Cout restauration/equipe/jour/50 euros. L'hébergement est a votre choix. Si le chantier est plus loin de 10 km une plus value combustible sera calculee.

#### IMPORTANT!

DETAILS TECHNIQUES A LA FIN DU CATALOGUE.  
TOUS LES PRIX SONT EN EUROS HT.

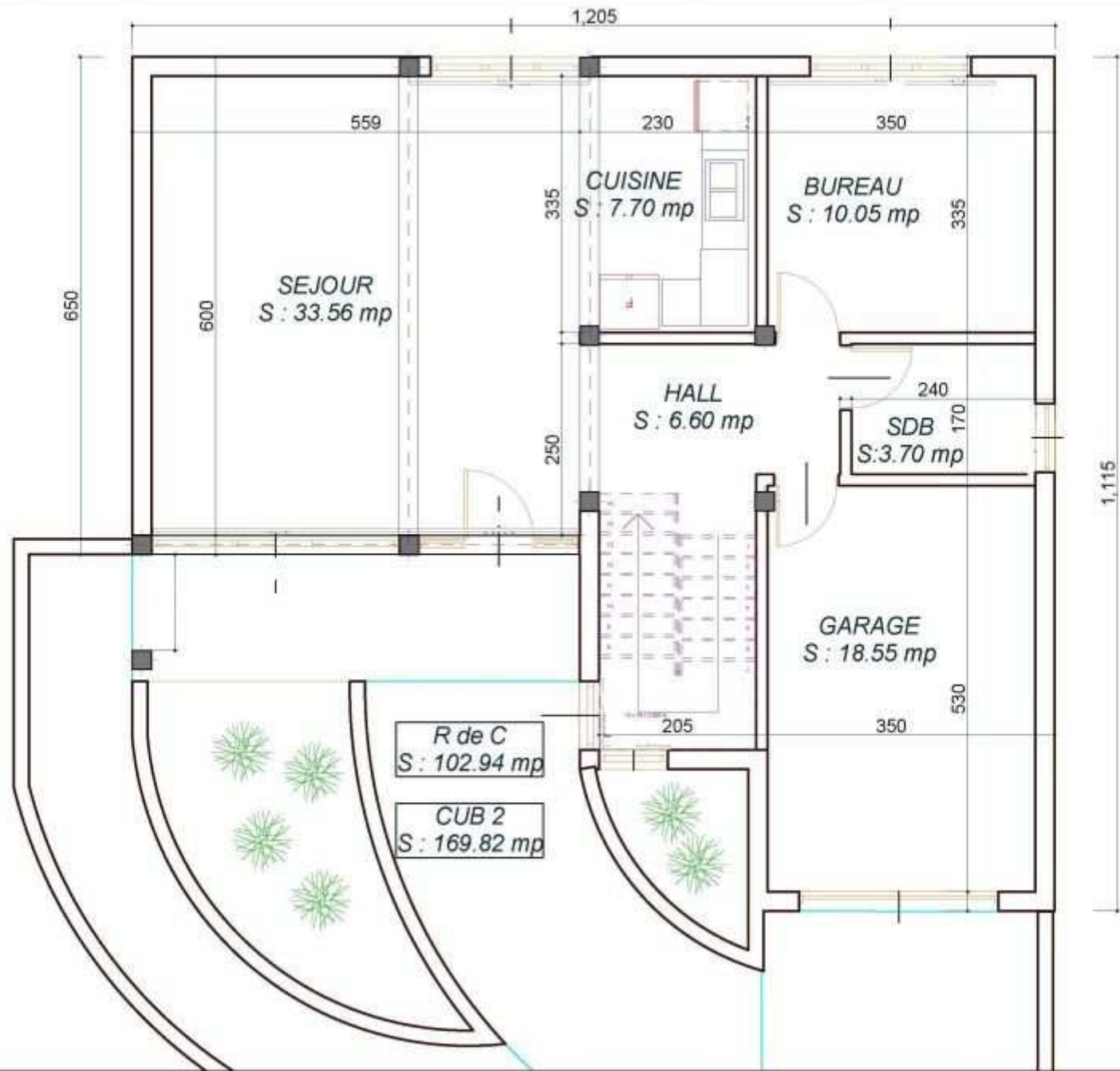
# CONTEMPO 2



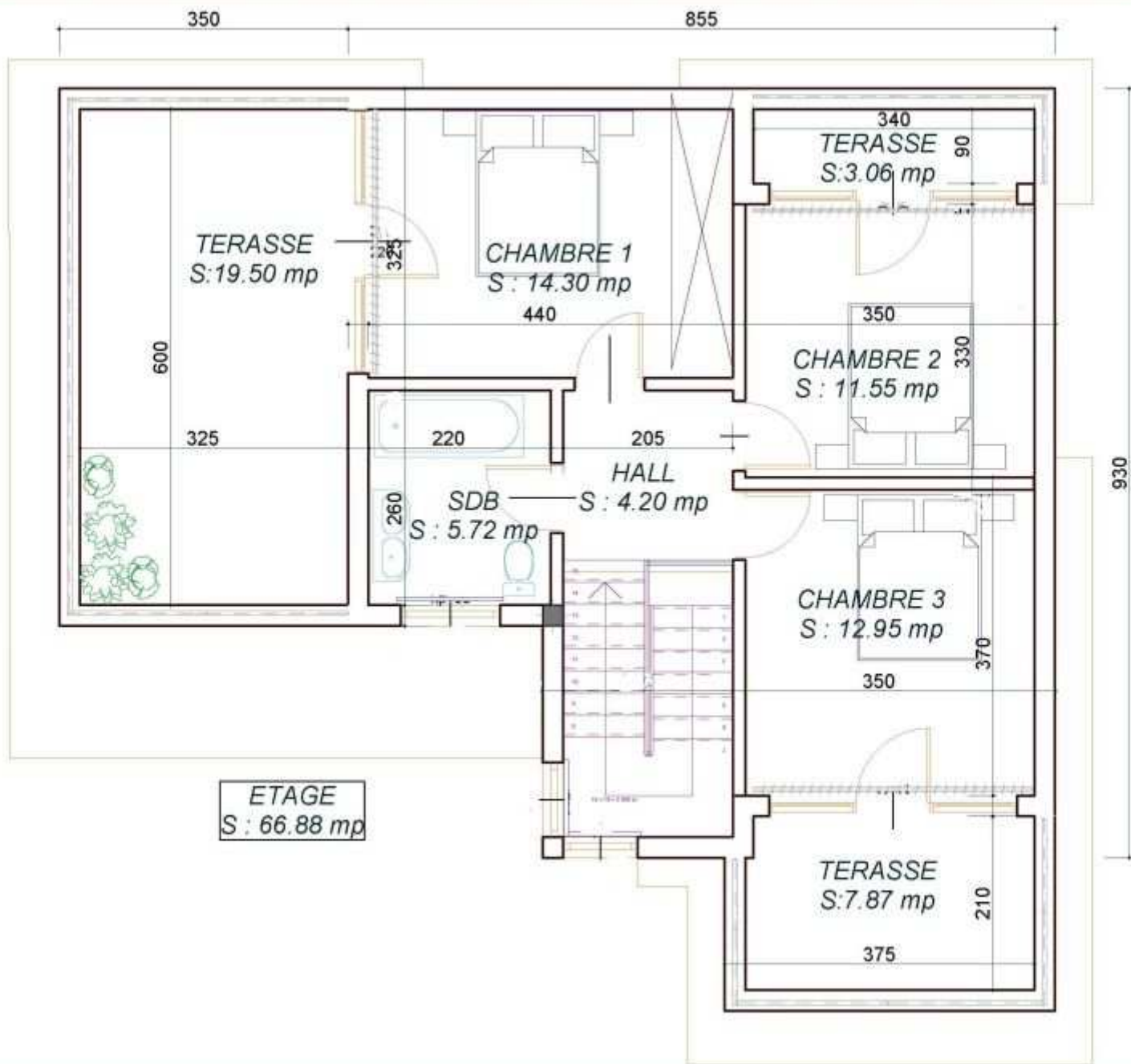
PLAN RDC







**CUB 2 b  
PARTER**



**ETAGE**  
S : 66.88 mp

**CUB 2 b**  
**ETAJ**

**I.KIT STRUCTURE****SURFACE CONSTRuite****208 M2( INCLUANT TERRASSES ET BALCONS)**

- MURS EXTERIEURS** structure 150X45 mm, avec OSB 12 mm integre en usine
- CLOISONS INTERIEURS** structure 150X45 mm pour les cloisons porteuses et 100x45 pour celles non-porteuses
- PLANCHER ENTRE NIVEAU** structure 220x45 mm avec OSB 18 mm support parquet fourni, a poser sur place
- TOIT TERRASSE + STRUCTURE BALCONS** poutres et chevrons de 220x45 mm, OSB 18, sans etancheite
- SEMELLE AUTOCLAVE** lisses 150X45 mm pour les murs exterieures et 100x45 mm pour les cloisons
- SEMELLE SUPERIEURE** lisses 150X45 mm pour les murs exterieures et 100x45 mm pour les cloisons
- CONECTEURS METALIQUES ET VISSERIE** clous, goujons, tiges, conecteurs, etc toutes les pieces necessaires a la fixation de la structure
- LAMMELLE COLLE** section et quantite a definir par l'etude
- ETUDE TECHNIQUE**
- TRAITEMENT DU BOIS**

**•PRIX KIT STRUCTURE****27397.01****• PRIX AU M2 – 131.72****BALUSTRADE BALCONS**

En epicea traite, non lazure, modele simple

**904.176****PERGOLA****728****II. ELEMENTS OPTIONNELS**

	<b>PRIX</b>
ISOLATION laine de verre URSA(en option laine de roche ou laine de bois)	
15 cm dans les murs, 20 cm dans le plafond et 10 cm dans les cloisons	
20 cm dans la toiture	
<b>TOTAL ISOLATION</b>	<b>2112.36</b>
<b>FILMS</b>	
<b>Pare-pluie</b> pour les murs exterieurs (dans la variante avec bardage) et la charpente	
<b>Pare-vapeur</b> sur la face interieure des murs exterieurs et sous la charpente, sans bandes et sans peinture	
<b>TOTAL FILMS</b>	<b>406.01</b>

REVETEMENTS	
PLACO	<b>1506.30</b>
Epaisseur 12.5 mm sans pieces de fixation metalliques prevu sur la partie interieure des murs extérieurs, le plafond, des 2 cotes de cloisons et sous le rampant de toit	
POLYSTIRENE ENDUIT	<b>2323.78</b>
Colle speciale polystirene sur OSB, polystirene expande 5 cm (10 CM en option), treillis arme plastique sous couche enduit gris (sans la couche finale de couleur)	

ou	
----	--

REVETEMENTS	
LAMBRIS INTERIEUR EN EPICEA	<b>6025.22</b>
Rainure languette ep 12.5 mm prevu sur la partie interieure des murs extérieurs, le plafond et des 2 cote des cloisons, sous le rampant et sous le debordement de toiture	
BARDAGE EPICEA	<b>3408.20</b>
Rainure languette, ep 19 mm, pour les murs extérieurs et les pignons	

CLOUS INOX POUR LE BARDAGE	<b>630</b>
FRISSETTE DEBORDEMENT TOITURE	<b>262.08</b>
LITEAUX	
Liteaux support bardage – 28x45, bois traite et rabote	<b>221.53</b>
Liteaux fixation pare-pluie toiture – 28x45, bois traite et rabote	<b>0</b>
Liteaux support lambri interieur – 45x45, bois traite et rbote	<b>522.19</b>

MENUISERIES PVC BLANC	<b>3720.08</b>
Profile REHAU, ALLEMAGNE, 5 chambres, double vitrage 4-16-4 ou triple vitrage en option	<b>U=1,3 W/m2 K</b>

ESCALIER	<b>1416.8</b>
En epicea avec marche, contre marche et main courante, 20 coloris disponibles	

	PRIX TOTAL	PRIX M2
TOTAL KIT ESB URBAIN	40776.60	196.04
TOTAL KIT ESB TOUT BOIS	43403.58	208.67
TRANSPORT	5000	
TOTAL KIT ESB URBAIN AVEC TRANSPORT	45776.6	220.08
TOTAL KIT TOUT BOIS AVEC TRANSPORT	48403.58	232.71
MONTAGE KIT "URBAIN" (optionnel)	11417	54.89
MONTAGE KIT "TOUT BOIS" (optionnel)	12152	58.42
KIT URBAIN AVEC MONTAGE ET TRANSPORT	57193.6	274.97
KIT TOUT BOIS AVEC MONTAGE ET TRANSPORT	60555.58	291.13

NOTA:La difference entre le kit urbain et le kit tout bois est que le polistirene exterieur est remplace par un bardage incluant un pare-pluie et le placo –platre est remplace par du lambris.

Attention: les clous inox (en rouge) sont en option et ils ne sont pas comptes dans la variante tout bois. Si besoin on peut panacher les 2 types de finition (ex. Bardage exterieur, placo interieur)

Plus value menuiseries PVC gri antracithe:1180 euros; sur demande possibilite de fournir en PVC 6 chambres avec triple vitrage atteignant un coeficient de 0,8 W / M2K;autres couleurs disponibles

#### AUTRES OPTIONES DISPONIBLES:

PARQUET SUR LAMBOURDES	19.05 euros/m2
BARDAGE MELEZE	23.5 euros/m2
PLANCHER AUTOPORTEUR PRE-FABRIQUE:	62.7 euros/m2
PLANCHER AUTOPORTEUR A ASSEMBLER SUR PLACE	53.7 euros/m2
GARAGE BIPENTE FERME 3 x 5 m	2225 euros
GARAGE MONOPENTE FERME 3 x 5 m	2044 euros

L'equipe de pose est prise en charge par le client pour le transport, la restauration et l'hebergement. Cout transport ROUMANIE – FRANCE 1200 euros. Cout restauration/equipe/jour/50 euros. L'hebergement est a votre choix. Si le chantier est plus loin de 10 km une plus value combustible sera calculee.

#### IMPORTANT!

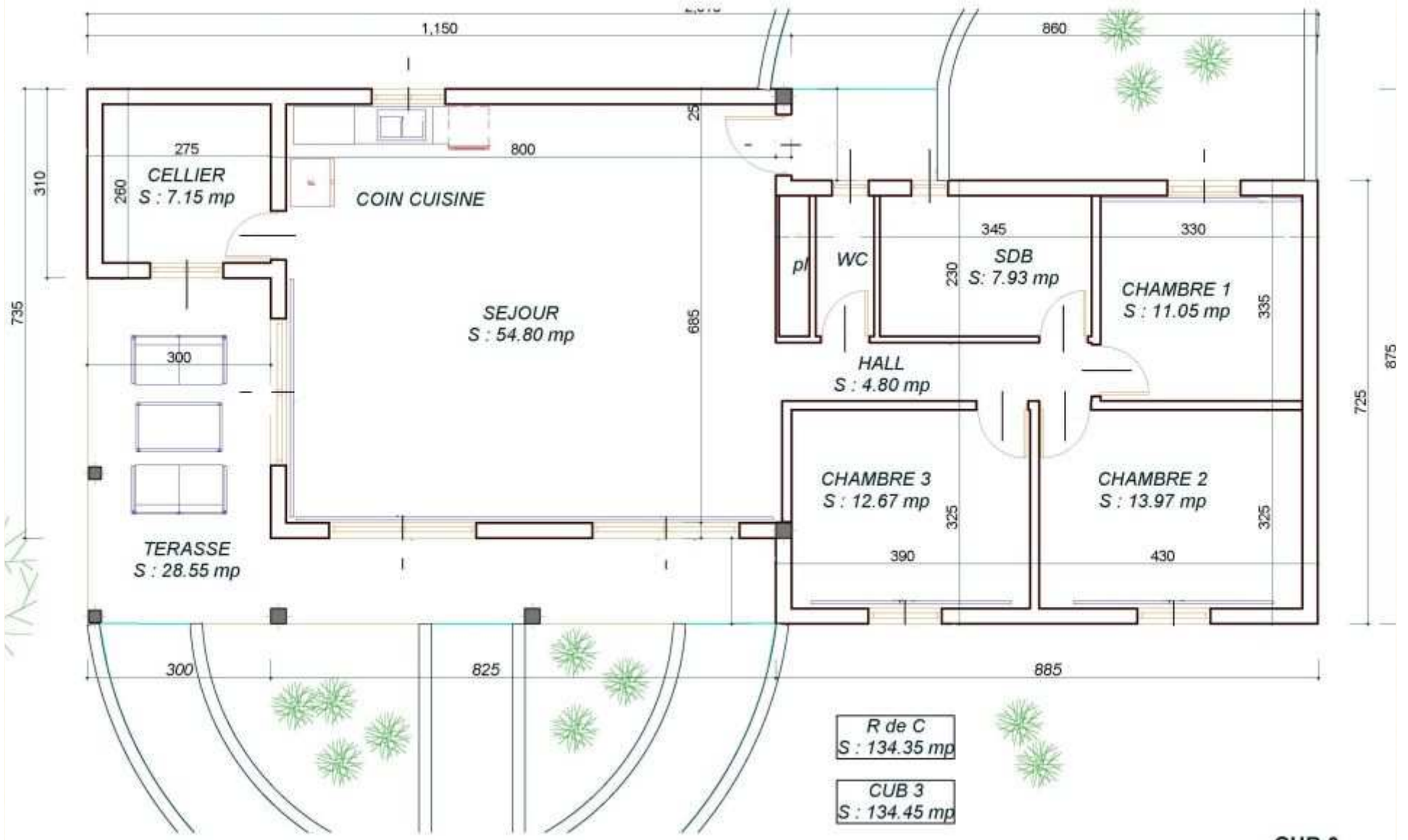
DETAILS TECHNIQUES A LA FIN DU CATALOGUE.  
TOUS LES PRIX SONT EN EUROS HT.

# CONTEMPO 3









**CUB 3  
PARTER**

**I. KIT STRUCTURE**  
**SURFACE CONSTRuite**

**134 M2**

- **MURS EXTERIEURS** structure 150X45 mm, avec OSB 12 mm integre en usine
- **CLOISONS INTERIEURS** structure 150X45 mm pour les cloisons porteuses et 100x45 pour celles non-porteuses
- **CHARPENTE FERMETTE** fermettes industrielles, section a definir par l'etude selon charges
- **SEMELLE AUTOCLAVE** lisses 150X45 mm pour les murs exterieures et 100x45 mm pour les cloisons
- **SEMELLE SUPERIEURE** lisses 150X45 mm pour les murs exterieures et 100x45 mm pour les cloisons
- **CONNECTEURS METALIQUES ET VISSERIE** clous, goujons, tiges, conecteurs, etc toutes les pieces necessaires a la fixation de la structure
- **LAMELLE COLLE** section et quantite a definir par l'etude
- **ETUDE TECHNIQUE**
- **TRAITEMENT DU BOIS**

• **PRIX KIT STRUCTURE**

**18442.05**

**PRIX AU M2 – 137.63**

**II. ELEMENTS OPTIONNELS**

	<b>PRIX</b>
ISOLATION laine de verre URSA (en option laine de roche ou laine de bois)	
15 cm dans les murs et 10 cm dans les cloisons	
20 cm dans la toiture	
<b>TOTAL ISOLATION</b>	<b>1581.65</b>
<b>FILMS</b>	
<b>Pare-pluie</b> pour les murs exterieurs (dans la variante avec bardage) et la charpente	
<b>Pare-vapeur</b> sur la face interieure des murs exterieurs et sous le plafond	
<b>TOTAL FILMS</b>	<b>391.11</b>

REVETEMENTS	
PLACO	<b>1138.74</b>
Epaisseur 12.5 mm sans pieces de fixation metalliques prevu sur la partie interieure des murs extérieurs, le plafond, des 2 cotes de cloisons.	
POLYSTIRENE ENDUIT	<b>1310.40</b>
Colle speciale polystirene sur OSB, polystirene expande 5 cm (10 CM en option), treillis arme plastique sous couche enduit gris (sans la couche finale de couleur)	

ou	
----	--

REVETEMENTS	
LAMBRIS INTERIEUR EN EPICEA	<b>4554.95</b>
Rainure languette ep 12.5 mm prevu sur la partie interieure des murs extérieurs, le plafond et des 2 cote des cloisons, sous le rampant et sous le debordement de toiture	
BARDAGE EPICEA	<b>1921.92</b>
Rainure languette, ep 19 mm, pour les murs extérieurs et les pignons	

CLOUS INOX POUR LE BARDAGE	<b>320</b>
FRISSETTE DEBORDEMENT TOITURE	<b>314.50</b>
LITEAUX	
Liteaux support bardage – 28x45, bois traite et rabote	<b>124.92</b>
Liteaux fixation pare-pluie toiture – 28x45, bois traite et rabote	<b>128.71</b>
Liteaux support lambri interieur – 45x45, bois traite et rbote	<b>394.76</b>

MENUISERIES PVC BLANC	<b>2610.61</b>
Profile REHAU, ALLEMAGNE, 5 chambres, double vitrage 4-16-4 ou triple vitrage en option	<b>U=1,3 W/m2 K</b>

	<b>PRIX TOTAL</b>	<b>PRIX M2</b>
TOTAL KIT ESB URBAIN	25917.77	193.42
TOTAL KIT ESB TOUT BOIS	30465.19	227.35
TRANSPORT	3000	
TOTAL KIT ESB URBAIN AVEC TRANSPORT	28917.77	215.8
TOTAL KIT TOUT BOIS AVEC TRANSPORT	33465.19	249.74
MONTAGE KIT "URBAIN" (optionnel)	7256	54.15
MONTAGE KIT "TOUT BOIS" (optionnel)	8454	63.09
KIT URBAIN AVEC MONTAGE ET TRANSPORT	36173.77	269.95
KIT TOUT BOIS AVEC MONTAGE ET TRANSPORT	41919.19	312.83

**NOTA:**La difference entre le kit urbain et le kit tout bois est que le polistirene exterieur est remplace par un bardage incluant un pare-pluie et le placo –platre est remplace par du lambris.

**Attention:** les clous inox (en rouge) sont en option et ils ne sont pas comptes dans la variante tout bois. Si besoin on peut panacher les 2 types de finition (ex. Bardage exterieur, placo interieur)

**Plus value menuiseries PVC gri antracithe:1180 euros; sur demande possibilite de fournir en PVC 6 chambres avec triple vitrage atteignant un coeficient de 0,8 W / M2K;autres couleurs disponibles**

**AUTRES OPTIONS DISPONIBLES:**

PARQUET SUR LAMBOURDES	19.05 euros/m2
BARDAGE MELEZE	23.5 euros/m2
PLANCHER AUTOPORTEUR PRE-FABRIQUE:	62.7 euros/m2
PLANCHER AUTOPORTEUR A ASSEMBLER SUR PLACE	53.7 euros/m2
GARAGE BIPENTE FERME 3 x 5 m	2225 euros
GARAGE MONOPENTE FERME 3 x 5 m	2044 euros

L'equipe de pose est prise en charge par le client pour le transport, la restauration et l'hebergement. Cout transport ROUMANIE – FRANCE 1200 euros. Cout restauration/equipe/jour/50 euros. L'hebergement est a votre choix. Si le chantier est plus loin de 10 km une plus value combustible sera calculee.

**IMPORTANT!**

**DETAILS TECHNIQUES A LA FIN DU CATALOGUE.  
TOUS LES PRIX SONT EN EUROS HT.**

# CONTEMPO 4( VARIANTE VICTORIA)



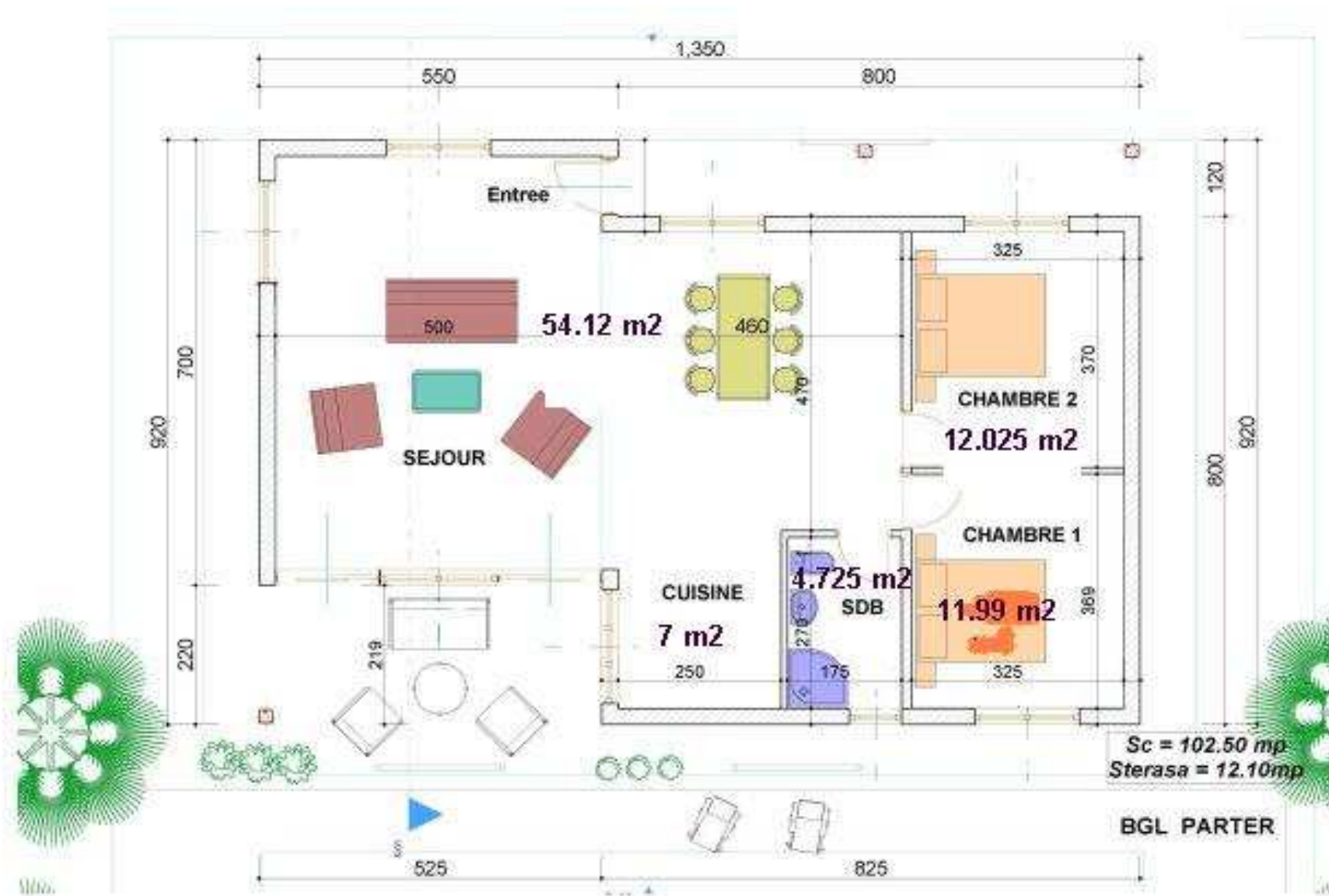
# PLAN RDC



# PLAN RDC



# PLAN RDC



**I.KIT STRUCTURE**  
**SURFACE CONSTRuite**

**104 M2**

- MURS EXTERIEURS** structure 150X45 mm, avec OSB 12 mm integre en usine
- CLOISONS INTERIEURS** structure 150X45 mm pour les cloisons porteuses et 100x45 pour celles non-porteuses
- CHARPENTE FERMETTE** fermettes industrielles, section a definir par l'etude selon charges
- SEMELLE AUTOCLAVE** lisses 150X45 mm pour les murs exterieures et 100x45 mm pour les cloisons
- SEMELLE SUPERIEURE** lisses 150X45 mm pour les murs exterieures et 100x45 mm pour les cloisons
- CONECTEURS METALIQUES ET VISSERIE** clous, goujons, tiges, conecteurs, etc toutes les pieces necessaires a la fixation de la structure
- LAMMELLE COLLE** section et quantite a definir par l'etude
- ETUDE TECHNIQUE**
- TRAITEMENT DU BOIS**

•**PRIX KIT STRUCTURE**

**14953.57**

**PRIX AU M2 – 143.78**

**II. ELEMENTS OPTIONNELS**

	<b>PRIX</b>
ISOLATION laine de verre URSA(en option laine de roche ou laine de bois)	
15 cm dans les murs et 10 cm dans les cloisons	
20 cm dans la toiture	
<b>TOTAL ISOLATION</b>	<b>1430.96</b>
FILMS	
<b>Pare-pluie</b> pour les murs exterieurs (dans la variante avec bardage) et la charpente	
<b>Pare-vapeur</b> sur la face interieure des murs exterieurs et sous le plafond	
<b>TOTAL FILMS</b>	<b>343.06</b>

REVETEMENTS	
PLACO	<b>898.5</b>
Epaisseur 12.5 mm sans pieces de fixation metalliques prevu sur la partie interieure des murs extérieurs, le plafond, des 2 cotes de cloisons et sous le rampant de toit	
POLYSTIRENE ENDUIT	<b>1083.26</b>
Colle speciale polystirene sur OSB, polystirene expande 5 cm (10 CM en option), treillis arme plastique sous couche enduit gris (sans la couche finale de couleur)	

ou	
----	--

REVETEMENTS	
LAMBRIS INTERIEUR EN EPICEA	<b>3593.99</b>
Rainure languette ep 12.5 mm prevu sur la partie interieure des murs extérieurs, le plafond et des 2 cote des cloisons, sous le rampant et sous le debordement de toiture	
BARDAGE EPICEA	<b>1588.79</b>
Rainure languette, ep 19 mm, pour les murs extérieurs et les pignons	

CLOUS INOX POUR LE BARDAGE	<b>320</b>
FRISSETTE DEBORDEMENT TOITURE	<b>576.58</b>
LITEAUX	
Liteaux support bardage – 28x45, bois traite et rabote	<b>103.27</b>
Liteaux fixation pare-pluie toiture – 28x45, bois traite et rabote	<b>128.71</b>
Liteaux support lambri interieur – 45x45, bois traite et rbote	<b>311.48</b>

MENUISERIES PVC BLANC	<b>2936.75</b>
Profile REHAU, ALLEMAGNE, 5 chambres, double vitrage 4-16-4 ou triple vitrage en option	<b>U=1,3 W/m2 K</b>

	PRIX TOTAL	PRIX M2
TOTAL KIT ESB URBAIN	22351.39	214.92
TOTAL KIT ESB TOUT BOIS	25967.15	249.68
TRANSPORT	3000	
TOTAL KIT ESB URBAIN AVEC TRANSPORT	25351.39	243.76
TOTAL KIT TOUT BOIS AVEC TRANSPORT	28967.15	278.53
MONTAGE KIT "URBAIN" (optionnel)	6257	60.16
MONTAGE KIT "TOUT BOIS" (optionnel)	7219	69.41
KIT URBAIN AVEC MONTAGE ET TRANSPORT	31608.39	303.93
KIT TOUT BOIS AVEC MONTAGE ET TRANSPORT	36186.15	347.94

NOTA:La difference entre le kit urbain et le kit tout bois est que le polistirene exterieur est remplace par un bardage incluant un pare-pluie et le placo –platre est remplace par du lambris.

Attention: les clous inox (en rouge) sont en option et ils ne sont pas comptes dans la vriante tout bois. Si besoin on peut panacher les 2 types de finition (ex. Bardage exterieur, placo interieur)

Plus value menuiseries PVC gri antracithe:1180 euros; sur demande possibilite de fournir en PVC 6 chambres avec triple vitrage atteignant un coeficient de 0,8 W / M2K;autres couleurs disponibles

#### AUTRES OPTIONES DISPONIBLES:

PARQUET SUR LAMBOURDES	19.05 euros/m2
BARDAGE MELEZE	23.5 euros/m2
PLANCHER AUTOPORTEUR PRE-FABRIQUE:	62.7 euros/m2
PLANCHER AUTOPORTEUR A ASSEMBLER SUR PLACE	53.7 euros/m2
GARAGE BIPENTE FERME 3 x 5 m	2225 euros
GARAGE MONOPENTE FERME 3 x 5 m	2044 euros

L'équipe de pose est prise en charge par le client pour le transport, la restauration et l'hebergement. Cout transport ROUMANIE – FRANCE 1200 euros. Cout restauration/equipe/jour/50 euros. L'hebergement est a votre choix. Si le chantier est plus loin de 10 km une plus value combustible sera calculee.

#### IMPORTANT!

DETAILS TECHNIQUES A LA FIN DU CATALOGUE.  
TOUS LES PRIX SONT EN EUROS HT.

# CONTEMPO 5

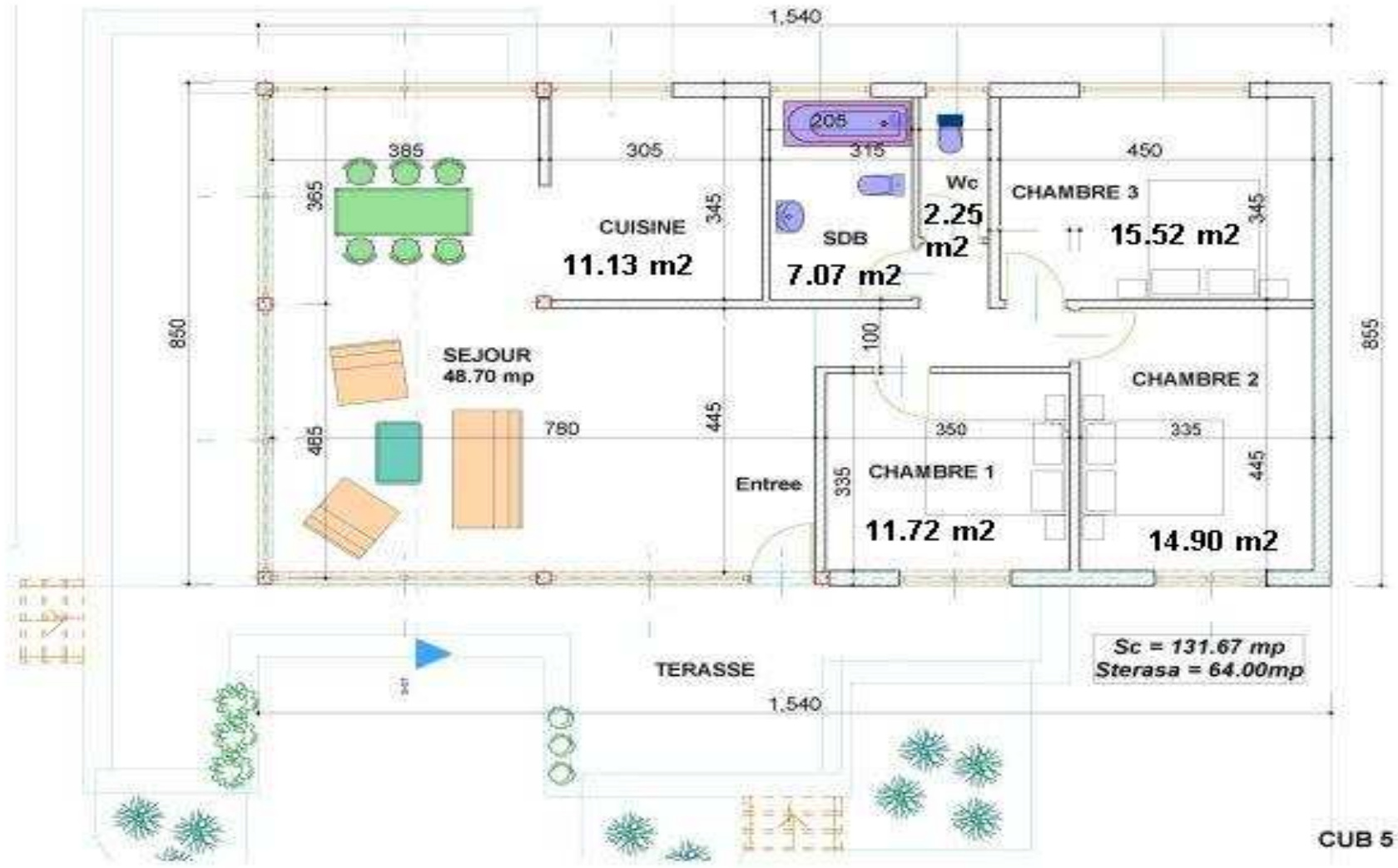




# PLAN RDC



# PLAN RDC



CUB 5

## I. KIT STRUCTURE

**SURFACE CONSTRuite**

**131 M2**

- **MURS EXTERIEURS** structure 150X45 mm, avec OSB 12 mm integre en usine
- **CLOISONS INTERIEURS** structure 150X45 mm pour les cloisons porteuses et 100x45 pour celles non-porteuses
- **CHARPENTE FERMETTE** fermettes industrielles, section a definir par l'etude selon charges
- **SEMELLE AUTOCLAVE** lisses 150X45 mm pour les murs exterieures et 100x45 mm pour les cloisons
- **SEMELLE SUPERIEURE** lisses 150X45 mm pour les murs exterieures et 100x45 mm pour les cloisons
- **CONECTEURS METALIQUES ET VISSERIE** clous, goujons, tiges, conecteurs, etc toutes les pieces necessaires a la fixation de la structure
- **LAMMELLE COLLE** section et quantite a definir par l'etude
- **ETUDE TECHNIQUE**
- **TRAITEMENT DU BOIS**

**•PRIX KIT STRUCTURE**

**17716.62**

**PRIX AU M2 – 135.24**

## II. ELEMENTS OPTIONNELS

	PRIX
ISOLATION laine de verre URSA(en option laine de roche ou laine de bois)	
15 cm dans les murs et 10 cm dans les cloisons	
20 cm dans la toiture	
TOTAL ISOLATION	<b>1436.2</b>
FILMS	
<b>Pare-pluie pour les murs exterieurs (dans la variante avec bardage) et la charpente</b>	
<b>Pare-vapeur sur la face interieure des murs exterieurs et sous le plafond</b>	
TOTAL FILMS	<b>406.97</b>

REVETEMENTS	
PLACO	<b>1160.36</b>
Epaisseur 12.5 mm sans pieces de fixation metalliques prevu sur la partie interieure des murs extérieurs, le plafond, des 2 cotes de cloisons et sous le rampant de toit	
POLYSTIRENE ENDUIT	<b>760.03</b>
Colle speciale polystirene sur OSB, polystirene expande 5 cm (10 CM en option), treillis arme plastique sous couche enduit gris (sans la couche finale de couleur)	

ou	
----	--

REVETEMENTS	
LAMBRIS INTERIEUR EN EPICEA	<b>4641.44</b>
Rainure languette ep 12.5 mm prevu sur la partie interieure des murs extérieurs, le plafond et des 2 cote des cloisons, sous le rampant et sous le debordement de toiture	
BARDAGE EPICEA	<b>1114.71</b>
Rainure languette, ep 19 mm, pour les murs extérieurs et les pignons	

CLOUS INOX POUR LE BARDAGE	<b>275</b>
FRISSETTE DEBORDEMENT TOITURE	<b>445.54</b>
LITEAUX	
Liteaux support bardage – 28x45, bois traite et rabote	<b>72.46</b>
Liteaux fixation pare-pluie toiture – 28x45, bois traite et rabote	<b>137.8</b>
Liteaux support lambri interieur – 45x45, bois traite et rbote	<b>402.26</b>

MENUISERIES PVC BLANC	<b>3827.82</b>
Profile REHAU, ALLEMAGNE, 5 chambres, double vitrage 4-16-4 ou triple vitrage en option	<b>U=1,3 W/m2 K</b>

	PRIX TOTAL	PRIX M2
TOTAL KIT ESB URBAIN	25891.33	197.64
TOTAL KIT ESB TOUT BOIS	30201.8	230.55
TRANSPORT	3000	
TOTAL KIT ESB URBAIN AVEC TRANSPORT	28891.33	220.54
TOTAL KIT TOUT BOIS AVEC TRANSPORT	33201.8	253.45
MONTAGE KIT "URBAIN" (optionnel)	7248	55.33
MONTAGE KIT "TOUT BOIS" (optionnel)	8382	63.98
KIT URBAIN AVEC MONTAGE ET TRANSPORT	36139.33	275.87
KIT TOUT BOIS AVEC MONTAGE ET TRANSPORT	41583.8	317.43

NOTA:La difference entre le kit urbain et le kit tout bois est que le polistirene exterieur est remplace par un bardage incluant un pare-pluie et le placo –platre est remplace par du lambris.

Attention: les clous inox (en rouge) sont en option et ils ne sont pas comptes dans la variante tout bois. Si besoin on peut panacher les 2 types de finition (ex. Bardage exterieur, placo interieur)

Plus value menuiseries PVC gri antracithe:1180 euros; sur demande possibilite de fournir en PVC 6 chambres avec triple vitrage atteignant un coeficient de 0,8 W / M2K;autres couleurs disponibles

#### AUTRES OPTIONES DISPONIBLES:

PARQUET SUR LAMBOURDES	19.05 euros/m2
BARDAGE MELEZE	23.5 euros/m2
PLANCHER AUTOPORTEUR PRE-FABRIQUE:	62.7 euros/m2
PLANCHER AUTOPORTEUR A ASSEMBLER SUR PLACE	53.7 euros/m2
GARAGE BIPENTE FERME 3 x 5 m	2225 euros
GARAGE MONOPENTE FERME 3 x 5 m	2044 euros

L'équipe de pose est prise en charge par le client pour le transport, la restauration et l'hébergement. Cout transport ROUMANIE – FRANCE 1200 euros. Cout restauration/equipe/jour/50 euros. L'hébergement est a votre choix. Si le chantier est plus loin de 10 km une plus value combustible sera calculee.

#### IMPORTANT!

DETAILS TECHNIQUES A LA FIN DU CATALOGUE.  
TOUS LES PRIX SONT EN EUROS HT.

# REALISATIONS

# MAISON CARON PARIS



# EXTENSION VERSAILLES



Extention de maison a Versailles, 2006, env.30 m2

# EXTENSION DOUAINS



# MAISON LILIECI ROUMANIE



# MAISON GHERAIESTI ROUMANIE



# VILLA CLAMART PARIS



# CHALETS MENUIRES



# CHALET ONESTI ROUMANIE



# MAISON LE HAVRE



In curs de realizare

# MAISON SAINT TROPEZ



# MAISON HEV 1 EPINAL



# CLARA EPINAL



In curs de realizare

# MAISON SAUCESTI (SK MINIBUDGET)



# MAISON SAUCESTI (SK MINIBUDGET)



# MAISON PRAHOVA



# MAISON SAUCESTI – IOANA BUGET



# MAISON SAUCESTI – IOANA BUGET



# MAISON TULCEA



# MAISON TULCEA



# MAISON BUHOUCI - CLARA



# MAISON BUHOCCI - CLARA



# MAISON SNAGOV



# MAISON SNAGOV



# MAISON VAUJANI



# MAISON VAUJANI



# MAISON MONTELIMAR



# MAISON AMELOT



# MAISON EBB



# MAISON SERBANESTI



# MAISON SACELE



# MAISON VOLSIMETRIC MONO



# MAISON VOLSIMETRIC MONO



# BUREAUX VERNON





# ***PRECISIONS IMPORTANTES***

## **LES MODELES**

- Les modeles presentes ont ete crees pour vous donner une idee de prix pour les surfaces en question.
- **Mais nous travaillons bien sur selon votre plan**, surtout s'il s'agit des modeles qui risquent de se repeter en permettant d'obtenir des prix competitifs.
- Si vous souhaitez modifier les modeles presentes dans le present catalogue, il est possible mais avec une plus value represente par les honoraires du bureau d'etude qui va reprendre les plans et qui est differente en fonction de la taille de la maison.

## **LE MONTAGE**

Pour le montage vous avez 3 possibilites:

1. soit vous faire livrer l'ensemble des materiaux et assurer le montage par vos propres soins , mais pour ce qui est de la structure nous vous conseillons fortement de faire appel a un conseiller technique ( qu'on peut mettre a votre disposition ) puisque de le montage de la structure demande des connaissances techniques appreciables.
2. Soit vous adresser a nos interlocuterurs agrees pour lesquels vous trouverez les coordonnees sur la carte a la fin du catalogues. Certains de ces interlocuteurs peuvent effectuer eux meme la pose ou vous mettre en contact avec des equipes locales de poseurs.
3. Soit vous adresser a nous directement qui vous proposerons le montage par des equipes roumaines.

## **LES PRIX**

- Les prix du present catalogue sont legerement negociables sur la quantite.

# ***DETAILS TECHNIQUES***

## **LE KIT DE STRUCTURE COMPREND:**

**Murs extérieurs** en ossature bois 150x45mm, entraxe des montants 600mm, bois rabote sur 4 faces et plaque avec OSB de 12 mm pour le contreventement de la face extérieure.

**Cloisons intérieures** en ossature bois 150x45mm pour les cloisons porteuses et 100x45mm pour les cloisons ayant seulement un rôle de séparation.

**Plancher entre niveau** solives 220x45mm, entraxe des solives 417mm, plus un OSB de 18mm ayant le rôle de contreventement et de support pour le parquet.

**Charpente** en fermettes industrielles pour les maisons de plain pied et avec étage, calculée avec le logiciel spécialisé **MYTEK** et charpente traditionnelle pour les maisons avec mansarde (demi-étage)

**Semelle autoclave** ayant pour rôle d'intermédiaire entre les panneaux et la dalle béton ; dimensions 150x45mm pour murs de façade et 100x45mm pour murs intérieurs

**Semelle supérieure** -150x45mm et 100x45mm –liaison entre les 2 niveaux

**Pièces métalliques et connecteurs spéciaux** nécessaires à la fixation des panneaux , du plancher et de la charpente.

**Poteaux et poutres en lamelle-colle** pour la reprise de charges (en fonction des portées et indication du bureau d'étude).

**Plan de montage** détaillé

**Bois séché** à 14-18% et traité avec **RESISTOL**

## DETAILS FOURNITURES OPTIONNELES

- **Isolation** : laine de verre en rouleaux repartie: *100+50 mm* dans le murs extérieurs, *50 mm* dans les cloisons intérieures, *200 mm* dans le plancher entre niveaux et *200 mm* en charpente (uniquement dans le cas de maisons avec mansarde). Optionnellement, nous pouvons fournir d'autres épaisseurs pour répondre à des normes plus rigoureuses ou d'autres type d'isolation (laine de bois)
- **FILMS** : pare-pluie sur la toiture et sur la partie extérieure des murs extérieurs (uniquement dans le cas d'un bardage bois), pare-vapeur sur la partie intérieure des murs extérieurs, entre niveaux et sous toiture.
- **OSB 15 mm** comme voligeage pour la charpente (dans le cas des maisons avec mansarde)
- Menuiseries en PVC blanc, profils GEALAN ou REHAU Allemagne, 5 chambres, double vitrage 4-16-4 FLOAT + LOW E, K =1,1. En option, profils couleur bois ou triple vitrage ou vitrage retardateur effraction.
- **Placo-plâtre** : 12,5 mm pour les murs et les cloisons et 9,5 mm pour les planchers et la sous-toiture. Hydrofuge dans les SDB. Fixation sur tasseaux bois.
- **Système complet polystyrène extérieur** compose de : colle spéciale pour coller le polystyrène sur l'OSB, polystyrène 50mm (optionnellement 10 cm), treillis plastique support enduit, enduit gris.
- **Bardage extérieur en épicéa 19 mm** épaisseur (plusieurs largeurs possibles). Meleze possible optionnellement.
- Lambris intérieur en épicéa 12 mm.
- **Escalier intérieur** en épicéa teint dans la couleur choisie par vous (20 nuances disponibles)

## DETAILS AUTRES OPTIONS

### BARDAGE MELEZE

meleze de 19x146 mm

### PARQUET SUR LAMBOURDES

Lambourdes traites 50x50 mm

Parquet epicea 19x116 mm

### PLANCHER BOIS AUTOPORTEUR (A POSER SUR PLOT BETONS) COMPOSE DE :

- Sous-face en contact avec les plots betons en betotype 12 mm
- Structure de resistance en osature bois 220x45 mm
- Isolation 250 mm
- Film
- OSB 18 mm –ferme le panneau sur la partie superieure et sert de support au parquet ou au carrelage.

Les dimensions standards sont de **4x2,5 m** , mais les dimensions exactes sont etablies apres l'etude du projet en tenant compte de la dimension du camion pour le transport.

Ce plancher peut etre pre-fabrique en usine ou en elements detaches a assembler sur place.



## Suite AUTRES OPTIONS

**GARAGE BI-PENTE** – independant , totalement separe de la maison compose de :

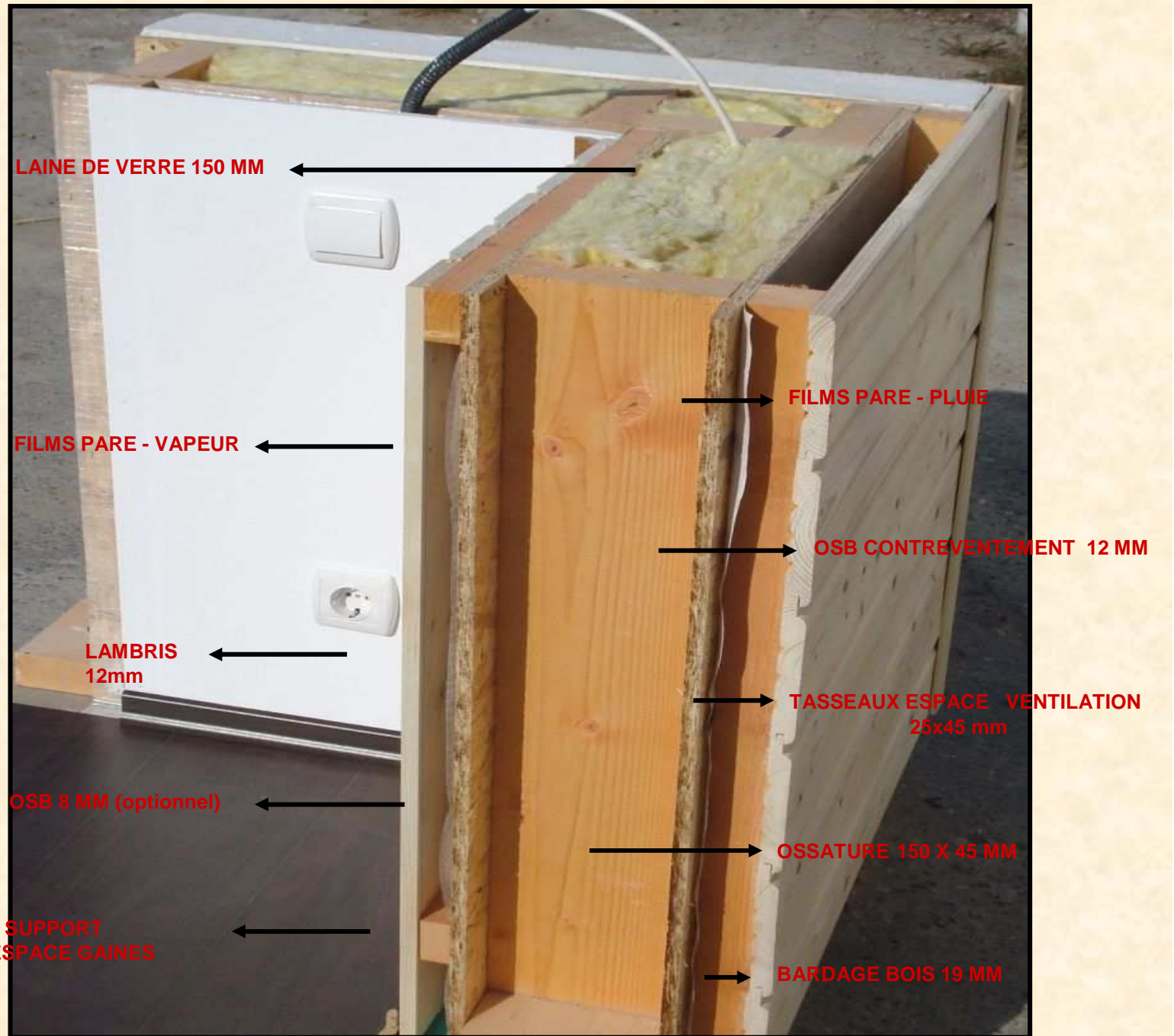
- OSSATURE BOIS 100X45 MM avec OSB de 12 mm pour contreventement sur la partie exterieure
- CHARPENTE EN FERMETTES INDUSTRIELLES
- Liteaux support bardage exterieur
- Bardage exterieur 19 mm
- Fenetre ouvrante sur un cote en PVC ou bois 80x120 cm

**GARAGE MONOPENTE** – accole a une costruction existente compose de:

- OSSATURE BOIS 100X45 MM avec OSB de 12 mm pour contreventement sur la partie exterieure
- CHARPENTE EN FERMETTES INDUSTRIELLES ou CHARPENTE TRADITIONNELLE
- Liteaux support bardage exterieur
- Bardage exterieur 19 mm
- Fenetre ouvrante sur un cote en PVC ou bois 80x120 cm



VERSION  
TOUT BOIS



# REGLEMENT

- 40 % acompte a la commande ( par virement bancaire)
- 40% a l'arivee des camions en France.
- 15 % lorsque la structure est montee
- 5 % a la fin du montage du lot ESB
  - Conditions applicables au cas du montage fait par une entreprise roumaine;  
pour autre situation , nous contacter

NOTA: Les prix, les photos et les plans de ce catalogues sont non-contractuelles. Le prix de certains materiaux peut subir des modifications en fonction de l'evolution du marche.

Les documents, les photos et les plans de ce catalogue apprtientent a ESB et leur utilisation sans l'accord ecrit du proprietaire est interdite.

# CONTACT

**ECOSTRUCTURES BOIS SRL**

**Sat.Bijghir**

**Buhoci**

**DEP.BACAU**

**ROUMANIE**

**Tel/fax:0040 234 224109**

**Mobile:0040 745 591523**

**[contact@bois-roumanie.com](mailto:contact@bois-roumanie.com)**

**[www.bois-roumanie.com](http://www.bois-roumanie.com)**

**AVIS : ESB est a la recherche de:**

- poseurs de nos kits dans toutes les regions de la France
- des interlocuteurs dans toutes les regions de la France( agents , distributeurs , revendeurs)

Si aucun de ces modeles n'ont retenu votre attention vous pouvez aussi regarder nos autres catalogues( pour la gamme classique et eco-kits) .Pour cela faites copier /coller du lien suivant dans votre navigateur: <http://bois-roumanie.com/?view=catalogues&type=0>

**Voir page suivante**



**1. SOCIETE : 3E SYSTEM**

**VERNON**

**Pour 95,77,78,91,92,93,94,75**

[lamaisonossaturebois@orange.fr](mailto:lamaisonossaturebois@orange.fr)

06 26221943 ;0040762692583

**2.Groupe Gerard Gandoin Promotions**

**31420 Francon**

Pour 31 81 82 , 41 44 49

[ggandoin@orange.fr](mailto:ggandoin@orange.fr)

0684083335

**SARL Ambiance Concept**

**74250 VIUZ en SALLAZ**

Pour 74,73,01,38,39

[f-pace@neuf.fr](mailto:f-pace@neuf.fr)

0612894546

**3.MAISONS CONSTRUCTIONS BOIS**

Pour 70,88,25,21,90,39,54,67,68

70300 FROIDCONCHE

[lorin.beatrice@orange.fr](mailto:lorin.beatrice@orange.fr)

06.68.91.25.70